

PROGRAMME DE FORMATION PROFESSIONNELLE

Lézard
Créatif

Espace d'Activités d'Arts Plastiques

LA ROCHELLE

SARL LOISIRS COLORÉS

27 bis Quai Maubec

17000 LA ROCHELLE

05 46 09 86 07

larochelle@lezard-creatif.fr

SOMMAIRE



DESSIN	4
• Découverte des produits et des techniques	5
• Approfondissement technique et pratique	6
• Perfectionnement	7
PEINTURE	8
Peinture acrylique	9
• Découverte des produits et des techniques	9
• Approfondissement technique et pratique	10
• Perfectionnement	11
Peinture à l'huile	12
• Découverte des produits et des techniques	12
• Approfondissement technique et pratique	13
• Perfectionnement	14
Aquarelle	15
• Découverte des produits et des techniques	15
• Approfondissement technique et pratique	16

VOLUMES	17
Argile	18
• Le bas-relief	18
• Le modelage	19
• La sculpture	20
3D - Grand volume	21
MOSAÏQUE	22
• Découverte des techniques simples	23
• Approfondissement des multiples techniques	24
ENCADREMENT	25
• Encadrement classique	26
• Approfondissement des multiples techniques	27
• Maîtrise des techniques les plus complexes	28

BIJOUX	29
• Découverte des techniques simples	30
• Fabrication de perles	31
LOISIRS CRÉATIFS	32
Collages	33
Scrapbooking	34
Luminaires	35
Peintures sur verre	36
Peinture sur porcelaine	37
Home-déco	38

POUR TOUS LES STAGES, LE MATÉRIEL EST FOURNI

À QUI S'ADRESSENT NOS FORMATIONS ?

- **Aux professionnels des beaux-arts et loisirs créatifs**, compléments de formation dans certaines disciplines.
- **Aux animateurs** de centres aérés, d'associations, de maisons de retraites, de crèches.
- **Aux enseignants** pour se former aux loisirs créatifs ou/et aux beaux-arts, pour mettre en place des ateliers au sein de leurs établissements.
- **Aux personnes en reconversion professionnelle** souhaitant orienter leur carrière vers un métier d'art.
- **Aux gérants ou employés de magasins de beaux-arts et loisirs créatifs** souhaitant approfondir leurs connaissances des techniques et des produits.

Leader dans le domaine des cours de **beaux-arts** et **loisirs créatifs**, **Lézard Créatif** n'a pas vocation à se substituer aux écoles d'arts. Nos ateliers, ouverts aux enfants, adolescents et adultes, permettent tout au long de l'année à des amateurs de s'initier aux différentes techniques proposées : peinture, dessin, scrapbboking, Home-Déco, peinture sur bois, sur verre, sur porcelaine, perles et bijoux, etc. Chacun de nos centres accueille une centaine d'élèves par semaine.

Fort de cette expérience, **Lézard Créatif** s'est peu à peu imposé dans le domaine de la **formation professionnelle**.

Cette prestation, pour laquelle nous avons obtenu un agrément, vous permet de faire prendre en charge les frais pédagogiques.

Découvrez, grâce à notre catalogue, le panel des cours proposés.

L'accueil et le planning des cours se font en concertation avec les stagiaires et en fonction de la disponibilité de nos animateurs diplômés.



DESSIN

HUILE

ACRYLIQUE

AQUARELLE

VOLUME

BIJOUX

COLLAGES

ENCADREMENT

SCRAPBOOKING

LUMINAIRES

SUR VERRE

SUR PORCELAINE

HOME-DECO

MOSAÏQUE

ANIMATION

PRODUITS

DESSIN

PUBLIC CONCERNÉ

Ce stage de découverte du dessin s'adresse à toute personne qui souhaite recueillir une information détaillée sur les principales techniques de dessin et les mettre en œuvre dans une approche synthétisée des étapes-clés de la réalisation d'un dessin.

PRÉ-REQUIS

Cette formation est ouverte à tous les débutants en dessin.

30 heures

975 € HT

Cette formation vous apporte un socle de connaissances de base en dessin.

Elle peut constituer une préparation à une formation complémentaire ultérieure en dessin approfondi.

Elle peut également compléter un projet global de formation en loisirs créatifs.



DESSIN

PROGRAMME

- Se préparer à la maîtrise du trait.
- Dessin intuitif et dessin construit à partir d'une nature morte simple à exécuter au crayon graphite. Approche théorique et pratique des grandes étapes de réalisation d'un dessin.
- La construction du dessin par thèmes. Objet, paysage naturel, paysage citadin, corps.
- La variété des techniques et leurs spécificités.
- Produire un projet de réalisation plastique.

ÉVALUATION

Bilan personnalisé d'évaluation des acquis en fin de formation.

NIVEAU

1

DÉCOUVERTE
des **PRODUITS** et
des **TECHNIQUES**

DESSIN



NIVEAU
2

**APPROFONDISSEMENT
TECHNIQUE ET
PRATIQUE**

PUBLIC CONCERNÉ

Ce stage d'approfondissement du dessin s'adresse à toute personne ayant suivi le stage de niveau 1 **Découverte des produits et des techniques**, ou aux personnes ayant déjà une pratique du dessin au niveau amateur.

PRÉ-REQUIS

Cette formation nécessite d'être capable de reproduire une forme simple en respectant ses proportions et en témoignant de son volume au moyen des techniques graphiques de base.

ÉVALUATION

Bilan personnalisé d'évaluation des acquis en fin de formation.

PROGRAMME

- Construire un dessin. Réduire l'objet à une forme géométrique simple inscrite dans les règles de la perspective avec prises de mesures. Traduire le volume par les techniques tonales et leur processus de distribution.
- Approfondissement des notions de cadrage et de composition.
- Exploration pratique des grandes techniques de dessin avec production d'un dessin complet en technique mixte.

60 HEURES **1 950 € HT**

Cette formation, complément logique du premier niveau, vous permettra de travailler votre sens de l'observation et d'affermir votre trait dans une approche pratique approfondie du dessin. Elle peut constituer une préparation à une formation complémentaire en peinture.

PUBLIC CONCERNÉ

Cette formation de perfectionnement en dessin s'adresse à toute personne ayant suivi les formations de niveau 1 et 2 de découverte et d'approfondissement. Elle s'adresse également aux personnes qui souhaitent développer leur propre langage graphique dans le but d'optimiser leurs réalisations notamment en situation professionnelle.



60 HEURES

1 950 € HT

Cette formation vous permettra d'enrichir votre expression graphique et de la rendre plus efficace. Elle se caractérise par une étude approfondie des techniques de dessin dans le but d'en faire un usage pertinent en situation professionnelle.

DESSIN



PRÉ-REQUIS

Cette formation nécessite une maîtrise des règles de construction d'un dessin (nature morte, paysages naturels, bâtis, corps).

PROGRAMME

- Maîtriser les principales techniques de dessin. Réalisation de travaux en graphite, fusain, sanguine, craies d'art, pastels, crayons de couleur, encre, aquarelle.
- Analyser le cadrage et la composition de son sujet.
- Optimiser le rapport sujet/technique/cadrage et composition dans le but de produire un dessin efficace.

ÉVALUATION

Bilan personnalisé d'évaluation des acquis en fin de formation.





PEINTURE

DESSIN

HUILE

ACRYLIQUE

AQUARELLE

VOLUME

BIJOUX

COLLAGES

ENCADREMENT

SCRAPBOOKING

LUMINAIRES

SUR VERRE

SUR PORCELAINE

HOME-DECO

MOSAIQUE

ANIMATION

PRODUITS



PUBLIC CONCERNÉ

Ce stage de découverte s'adresse à toute personne qui souhaite acquérir les bases concernant de la théorie des couleurs et l'utilisation des principaux outils de peinture.

30 HEURES

975 € HT

Cette formation vous apporte une vue d'ensemble des produits et outils utilisés dans la peinture acrylique et de leur mode d'emploi. Elle constitue un socle de connaissances concrètes pour qui se destine à la vente de produits de beaux-arts. Elle complète également un projet de formation en loisirs créatifs.

PEINTURE ACRYLIQUE

PRÉ-REQUIS

Cette formation est ouverte à tous les débutants en peinture. Des bases de dessin sont nécessaires.

PROGRAMME

- Présentation du matériel et des produits utilisés en peinture acrylique. Caractéristiques de cette peinture.
- La théorie de la couleur. Préparer sa palette.
- Approche pratique de l'application de la couleur sur le support.
- Les adjonctions de matières.
- Construction d'un tableau étape par étape.

ÉVALUATION

Bilan personnalisé d'évaluation des acquis en fin de formation.

NIVEAU

1

DÉCOUVERTE
des **PRODUITS** et
des **TECHNIQUES**

PEINTURE ACRYLIQUE

NIVEAU
2

APPROFONDISSEMENT
TECHNIQUE ET
PRATIQUE

PUBLIC CONCERNÉ

Ce stage d'approfondissement s'adresse à toute personne qui souhaite maîtriser l'utilisation de l'acrylique et acquérir les compétences techniques pour traiter une large palette d'effets de matières.

PRÉ-REQUIS

Cette formation nécessite de bonnes bases en dessin ainsi qu'une maîtrise de la préparation des couleurs, une connaissance du matériel et une première pratique de la peinture acrylique en beaux-arts ou en loisirs créatifs.

ÉVALUATION

Bilan personnalisé d'évaluation des acquis en fin de formation.



PROGRAMME

- La lumière, la profondeur.
- Les éléments de paysage naturel ou urbain.
- Les matières du quotidien (tissu, plastique, bois, métal, papier, verre).
- Le corps humain.
- Production d'extraits de tableaux en synthèse des techniques expérimentées.

60 HEURES

1 950 € HT

Cette formation vous apporte les clés de la réalisation des principaux effets de matière en peinture acrylique. Elle peut constituer une consolidation d'une pratique déjà régulière de l'acrylique. Elle peut aussi compléter le premier niveau de formation dans une mise en œuvre exhaustive et pratique des techniques de l'acrylique.

PUBLIC CONCERNÉ

Ce stage de perfectionnement s'adresse aux personnes qui ont déjà une pratique approfondie et régulière de la peinture acrylique et qui souhaitent ouvrir et élargir leur champ technique en faisant appel à de plus nombreux médiums et associations.

PRÉ-REQUIS

Cette formation nécessite un sens et une pratique du dessin, une maîtrise des effets de matière de base à l'acrylique et un niveau minimal de pratique d'autres techniques graphiques et picturales.

60 HEURES

1 950 € HT

Cette formation vous permettra d'enrichir votre expression picturale par l'ouverture aux techniques mixtes sur une base acrylique. Se caractérisant par l'intégration de la gouache et de l'huile et de procédés graphiques issus du dessin, elle apporte un complément de compétences aux futurs animateurs d'atelier d'arts plastiques, comme aux artistes désireux d'élargir leur pratique.



PEINTURE ACRYLIQUE

PROGRAMME

- Les textures, le relief par la peinture ou l'intégration de matières.
- Les mixtes acrylique/huile, acrylique/pastel, acrylique/encre, acrylique / gouache, etc.
- Optimiser le choix des techniques par rapport au sujet.
- Produire un projet de réalisation intégrant les différentes techniques mises en œuvre.

ÉVALUATION

Bilan personnalisé d'évaluation des acquis en fin de formation.



REINTURE À L'HUILE



NIVEAU

1

DÉCOUVERTE
des PRODUITS et
des TECHNIQUES

PUBLIC CONCERNÉ

Ce stage de découverte s'adresse à toute personne qui souhaite acquérir les bases concernant de la manipulation des couleurs à l'huile, l'utilisation des principaux outils de peinture et les différentes touches.

PRÉ-REQUIS

Cette formation est ouverte à tous les débutants en peinture.

Des bases de dessin sont nécessaires.

ÉVALUATION

Bilan personnalisé d'évaluation des acquis en fin de formation.

PROGRAMME

- Présentation du matériel et des produits utilisés en peinture à l'huile. Caractéristiques de cette peinture.
- La théorie de la couleur. Préparer sa palette.
- Approche pratique de l'application de la couleur sur le support.
- Construction d'un tableau étape par étape.

30 HEURES

975 € HT

Cette formation vous apporte une vue d'ensemble des produits et outils utilisés dans la peinture à l'huile et de leur mode d'emploi. Elle constitue un socle de connaissances concrètes dans ce domaine pour qui se destine à la vente de produits de beaux-arts. Elle est également la première étape d'un parcours de formation pratique en beaux-arts.

PEINTURE À L'HUILE

PUBLIC CONCERNÉ

Ce stage d'approfondissement s'adresse à toute personne qui souhaite explorer les spécificités techniques de la peinture à l'huile et traiter les principaux effets de matières.

PRÉ-REQUIS

Cette formation nécessite une connaissance des produits et des outils de la peinture à l'huile, et un

premier niveau de pratique. De bonnes bases en dessin sont également conseillées.

NIVEAU
2

**APPROFONDISSEMENT
TECHNIQUE ET
PRATIQUE**

PROGRAMME

- Les différentes façons d'aborder un tableau à l'huile.
- Le traité du fond.
- Le modelé.
- L'ombre et la lumière.
- La gestion du temps.
- Production d'une étude.

ÉVALUATION

Bilan personnalisé d'évaluation des acquis en fin de formation.

60 HEURES **1 950 € HT**

Cette formation vous propose une étude approfondie de la spécificité de l'huile. Elle peut constituer une consolidation d'une pratique déjà régulière de l'huile. Elle peut également compléter le premier niveau de formation dans une mise en œuvre approfondie et pratique des techniques de l'huile.



REINTURE À L'HUILE

NIVEAU
3
PERFECTIONNEMENT

PUBLIC CONCERNÉ

Ce stage de perfectionnement s'adresse aux personnes qui ont déjà une pratique approfondie de la peinture à l'huile et qui souhaitent diversifier leur technique. Les références seront prises aussi bien dans la peinture classique que dans l'art contemporain.

PRÉ-REQUIS

Cette formation nécessite un sens et une pratique du dessin, une maîtrise des effets de matière de base à l'huile et un niveau minimal de pratique d'autres techniques graphiques et picturales.

PROGRAMME

- L'atmosphère du tableau.
- Le glacis.
- Effets de textures.
- Le couteau.
- Production d'une étude.

ÉVALUATION

Bilan personnalisé d'évaluation des acquis en fin de formation.



60 HEURES **1 950 € HT**

Cette formation vous permettra de perfectionner votre technique de la peinture à l'huile sur les points plus précis du glacis, du couteau et des effets de texture. Une ouverture sera faite sur les techniques mixtes. Elle est un complément technique en vue de l'animation d'ateliers d'arts plastiques ou pour élargir sa pratique.

PUBLIC CONCERNÉ

Ce stage de découverte du dessin s'adresse à toute personne qui souhaite s'initier à l'aquarelle.

PRÉ-REQUIS

Cette formation est ouverte à tous les débutants en aquarelle. Des bases de dessin sont nécessaires.

30 HEURES

975 € HT

Cette formation vous apporte un ensemble de connaissances de base en aquarelle. Elle peut être complémentaire dans le cadre d'une formation à la vente de produits beaux-arts. Elle peut également constituer la première étape d'une formation ultérieure plus approfondie en aquarelle.

AQUARELLE

PROGRAMME

- Présentation et expérimentation du matériel, outils, support, couleurs. Travail de la palette.
- Lavis à une ou plusieurs couleurs, aplat et dégradé.
- Le mélange des couleurs en humide sur sec et humide sur humide.
- Les effets de pinceau.
- L'utilisation du blanc du papier, les réserves.
- Production d'une aquarelle simple.

ÉVALUATION

Bilan personnalisé d'évaluation des acquis en fin de formation.

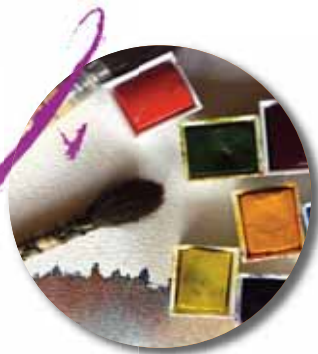
NIVEAU

1

DÉCOUVERTE
des **PRODUITS** et
des **TECHNIQUES**



AQUARELLE



NIVEAU
2

**APPROFONDISSEMENT
TECHNIQUE ET
PRATIQUE**

PUBLIC CONCERNÉ

Ce stage d'approfondissement s'adresse aux personnes qui souhaitent maîtriser l'utilisation de l'aquarelle et acquérir les compétences techniques pour traiter une large palette d'effets de matières et de textures.

PRÉ-REQUIS

Cette formation est ouverte aux personnes qui ont un premier niveau de pratique de l'aquarelle. Des bases de dessin sont nécessaires.

ÉVALUATION

Bilan personnalisé d'évaluation des acquis en fin de formation.

PROGRAMME

- Effets spéciaux : glacis, coulures, taches, projections, éponge, rouleau, techniques mixtes, gestion de l'eau, rehauts et masquages, adjonction de médiums.
- Applications sur les éléments du paysage naturel et bâti, les personnages.
- Production d'une aquarelle en synthèse des techniques expérimentées.

60 HEURES

1 950 € HT

Cette formation vous apporte les éléments de la réalisation des principaux effets de matière et de textures en aquarelle. Elle constitue une consolidation des acquis du premier niveau de formation.



VOLUMES

DESSIN

HUILE

ACRYLIQUE

AQUAPELLE

VOLUME

BIJOUX

COLLAGES

ENCADREMENT

SCRAPBOOKING

LUMINAIRES

SUR VERRE

SUR PORCELAINE

HOME-DECO

MOSAIQUE

ANIMATION

PRODUITS

ARGILE



MODULE 1

LE BAS-RELIEF

PRÉ-REQUIS

Cette formation est ouverte à tous.

PROGRAMME

- Réalisation d'une sculpture panneau en bas-relief au départ d'un modèle imposé. Petit motif décoratif simple tel que rosace ou entrelacs.
- Découverte des techniques de mise en valeur des reliefs, évidage, lissage et séchage.
- Travail d'après l'imaginaire ou une reproduction. Points de construction et points forts ; sens de l'épaisseur et de la lumière ; profondeur et volume ; harmonie, justesse et équilibre dans les proportions.

ÉVALUATION

Bilan personnalisé d'évaluation des acquis en fin de formation.

18 HEURES

585 € HT

*Cette formation est une première
approche des volumes.
Elle permet d'engager les autres
modules en ayant déjà pris contact
avec ce matériau.
C'est un complément indispensable
à un projet global de formation
en loisirs créatifs.*

PUBLIC CONCERNÉ

Ce stage de modelage s'adresse à toute personne ayant déjà découvert l'argile dans le module 1. C'est un approfondissement des notions de volume de tailles moyennes. Une base en dessin peut aider à l'élaboration du projet dans l'espace.

PRÉ-REQUIS

L'accès à ce type de formation ne requiert pas de niveau particulier, il est donc accessible à tous. L'approche de la sculpture par le modelage est une nécessité pour progresser sans contraintes

30 HEURES **975 € HT**

Cette formation de modelage est un pas plus concret dans l'élaboration des volumes. Vous abordez la construction d'une œuvre par sa structure, travaillez votre sens des masses et des proportions, allant jusqu'à la finesse d'exécution des détails.



ARGILE

de techniques particulières car on peut enlever et ajouter de la matière indéfiniment.

PROGRAMME

- Élaboration d'un projet s'inspirant de l'imaginaire ou à partir d'une reproduction.
- Mise en place de la base et des masses importantes. Solidité et équilibre de l'œuvre.
- Travail des volumes secondaires. Harmonie et proportions ; justesse des volumes.
- Approche de la plastique de l'œuvre. Sens du beau ; dynamique et expression.
- Aspect et finition, séchage.

ÉVALUATION Bilan personnalisé d'évaluation des acquis en fin de formation.

MODULE
2
LE MODELAGE

ARGILE



MODULE 3 LA SCULPTURE

PUBLIC CONCERNÉ

Cette formation de Sculpture s'adresse à tous ceux qui désirent aborder l'argile d'une manière différente. Elle donne les techniques de sculpture spécifiques à chaque étape de séchage ainsi que l'utilisation des outils. Elle aborde, comme les autres modules, les volumes et proportions d'une réalisation de taille moyenne.

PRÉ-REQUIS

Cette formation est ouverte à tous. Une base en dessin peut aider pour l'élaboration des croquis de base et la vision de l'œuvre dans l'espace.

ÉVALUATION Bilan personnalisé d'évaluation des acquis en fin de formation.

PROGRAMME

- Travail d'après l'imaginaire ou inspiré d'une reproduction. Sculpture et dégrossissage à partir d'un bloc d'argile ; définition du modelé ; mise en place des volumes et des masses dans l'espace.
- Composition, aplombs, architecture.
- Travail par étapes en fonction du séchage.
- Utilisation d'outils spécifiques.

36 HEURES

1 170 € HT

Si le modelage est basé sur « l'apport » de matière, avec la sculpture on apprend à « retirer » d'un bloc tout ce qui n'est pas le volume désiré. Le travail consiste à préserver la forme de l'œuvre jusque dans ses détails les plus fins.

PUBLIC CONCERNÉ

Cette formation s'adresse à toute personne qui désire apprendre à concevoir des volumes de grande envergure ! Elle aborde les techniques de structure en grillage, plâtre, papier mâché, patine, peinture et vernis ainsi que la gestion des dimensions et conceptualisation dans l'espace.

PRÉ-REQUIS

Cette formation s'adresse à tous mais il est préférable d'avoir déjà appréhendé les volumes de plus



3D - GRAND VOLUME

petites tailles et dans des matériaux plus accessibles comme l'argile dans les modules 1, 2 et 3.

PROGRAMME

- Travail du croquis basé sur l'imaginaire ou les œuvres d'autres artistes.
- Mise en place de la structure de base dans l'espace. Grillage ; masses et aplombs.
- Travail des volumes secondaires. Papier mâché ; plâtre.
- Étapes de finition. Séchage, ponçage ; patine et peinture ; vernissage.

ÉVALUATION Bilan personnalisé d'évaluation des acquis en fin de formation.

MODULE
4
GRAND VOLUME

48 HEURES **1 560 € HT**

Par une technique spécifique de structure en grillage et plâtre, vous pourrez laisser votre imaginaire explorer toutes les possibilités des volumes de grande taille. Une finition patine, peinture et vernis en fera une œuvre accomplie.



DESSIN
HUILE
ACRYLIQUE
AQUARELLE
VOLUME
BIJOUX
COLLAGES
ENCADREMENT
SCRAPBOOKING
LUMINAIRES
SUR VERRE
SUR PORCELAINES
HOME-DECO
MOSAÏQUE
ANIMATION
PRODUITS

MOSAÏQUE

PUBLIC CONCERNÉ

Ce stage de découverte de la mosaïque s'adresse à toute personne qui souhaite apprendre les différentes phases de constitution de la mosaïque et les mettre en œuvre dans l'élaboration de diverses œuvres.

10 HEURES

325 € HT

Cette formation vous apporte un socle de connaissances de base en mosaïque. Elle peut constituer une préparation à une formation complémentaire ultérieure. Elle peut également compléter un projet global de formation en loisirs créatifs.



MOSAÏQUE

PRÉ-REQUIS

Cette formation est ouverte à tous les débutants en mosaïque.

PROGRAMME

- Découverte de tous les outils et des divers supports.
- Variété des tesselles et spécificités.
- Technique directe. Coupe simple de carreaux / dessin et coupe particulière adaptée au dessin.
- Diversité des joints.

ÉVALUATION

Bilan personnalisé d'évaluation des acquis en fin de formation.

NIVEAU

1

**DÉCOUVERTE
DES TECHNIQUES
SIMPLES**

MOSAÏQUE



NIVEAU
2

**APPROFONDISSEMENT
DES MULTIPLES
TECHNIQUES**

PUBLIC CONCERNÉ

Ce stage d'approfondissement de la mosaïque s'adresse à toute personne ayant suivi le stage de niveau 1 **Découverte des techniques simples** ou aux personnes ayant déjà une pratique basique de la mosaïque.

PRÉ-REQUIS

Cette formation nécessite d'être capable de réaliser une mosaïque en technique directe et de savoir couper les tesselles en diverses formes.

ÉVALUATION

Bilan personnalisé d'évaluation des acquis en fin de formation.

PROGRAMME

- Exploration des multiples styles de tesselles. Pâte de verre / mosaïque de nacre / Mossetti / mosaïque de verre.
- Découverte et réalisation de la technique indirecte.
- Fabrication de tesselles et réalisation d'une mosaïque à l'ancienne.

18 HEURES

585 € HT

Cette formation, complément logique du premier niveau, vous permettra de réaliser, avec une certaine maîtrise, toutes sortes de mosaïque sur divers supports, avec de multiples matières, en élaborant des motifs les plus variés et les plus complexes.



ENCADREMENT

DESSIN

HUILE

ACRYLIQUE

AQUARELLE

VOLUME

BIJOUX

COLLAGES

ENCADREMENT

SCRAPBOOKING

LUMINAIRES

SUR VERRE

SUR PORCELAINE

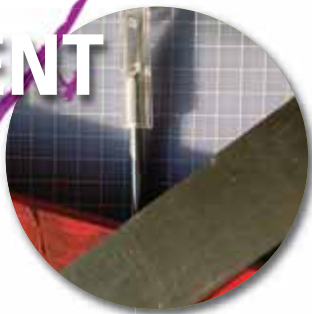
HOME-DECO

MOSAIQUE

ANIMATION

PRODUITS

ENCADREMENT



NIVEAU

1

ENCADREMENT
CLASSIQUE

PUBLIC CONCERNÉ

Ce stage de découverte s'adresse à toute personne qui souhaite apprendre les différentes phases détaillées de l'encadrement basique et les mettre en œuvre afin de savoir assortir judicieusement le cadre à l'image.

PRÉ-REQUIS

Cette formation est ouverte à tous les débutants en encadrement.

ÉVALUATION

Bilan personnalisé d'évaluation des acquis en fin de formation.

PROGRAMME

- Découverte des outils et des divers supports.
- Comprendre comment choisir le style de l'encadrement par rapport à l'image. Taille / papier / couleur / style de baguette.
- Construction complète d'un encadrement classique étape par étape. Coupe du biseau à 45° / habillage du biseau et du passe-partout / paquet / découpe des baguettes / patine / finition.
- Projet personnel. Adaptation et réalisation d'un encadrement complet par rapport à une image imposée.

15 HEURES

487,50 € HT

*Cette formation vous permet de connaître toutes les phases d'un cadre basique de manière à encadrer n'importe quelle carte postale, photo...
Elle peut constituer une préparation à une formation complémentaire ultérieure en encadrement approfondie.
Elle peut également compléter un projet global de formation en loisirs créatifs.*

PUBLIC CONCERNÉ

Ce stage d'approfondissement de l'encadrement s'adresse à toute personne ayant suivi le stage de niveau 1 **Encadrement classique** ou aux personnes ayant déjà une pratique de l'encadrement basique.

PRÉ-REQUIS

Cette formation nécessite d'être capable de réaliser toutes les phases d'un cadre simple en respectant le style adéquat par rapport à l'image imposée.

25 HEURES 812,50 € HT

Cette formation, complément logique du premier niveau, vous permettra d'avoir un panel de connaissances étendues de divers styles de biseaux, de passe-partout et de patines dans lequel vous pourrez puiser afin de réaliser un cadre original et le plus adapté à l'image imposée.



ENCADREMENT

PROGRAMME

- Découverte et réalisation de divers biseaux. Anglais / français / imbriqué / inversé / déchiré.
- Exploration des décorations possibles sur un passe-partout. Embossage / liseré d'Organza / liseré papier / tressage.
- Technique de diverses patines. Cérusé / craquelé / crépis / vieillis / cire / vernis / éponge.
- Projet personnel. Adaptation et réalisation d'un encadrement complet par rapport à une image imposée.

ÉVALUATION

Bilan personnalisé d'évaluation des acquis en fin de formation.

NIVEAU
2

**APPROFONDISSEMENT
DES MULTIPLES
TECHNIQUES**

ENCADREMENT



NIVEAU
3
MAÎTRISE DES
TECHNIQUES LES
PLUS COMPLEXES

PUBLIC CONCERNÉ

Cette formation de perfectionnement en encadrement s'adresse à toute personne ayant suivi les formations de niveau 1 et 2. Elle s'adresse également aux personnes qui souhaitent enrichir leurs connaissances techniques et maîtriser la diversification des styles les plus complexes dans l'encadrement.

PRÉ-REQUIS

Cette formation nécessite une maîtrise technique de divers biseaux simples et des bases du traitement des baguettes.

ÉVALUATION

Bilan personnalisé d'évaluation des acquis en fin de formation.

PROGRAMME

- Maîtrise des biseaux les plus complexes. Perroquet / double perroquet / faux perroquet / colimaçon / quart-de-rond / français hexagonal.
- Découverte de lavis multiples.
- Variation autour du cadre. Entre 2 verres / coffrage / tension de tissu / caisse américaine / panneau / double cadre / marie-louïse.
- Approfondir la connaissance des patines. Feuille d'or imitation à l'ancienne / faux bois / marbré / plâtre sculpté / rayé / craquelure à la coquille d'œuf / papier.
- Projet personnel. Adaptation et réalisation d'un encadrement complet par rapport à une image imposée.

40 HEURES

1 300 € HT

Cette formation vous permettra de connaître et de maîtriser toutes les techniques des diverses phases de l'encadrement. Vous pourrez ensuite encadrer tout ce qu'il vous plaira de manière originale et professionnelle ainsi qu'inventer de nouveaux styles de biseaux, de patines...

BIJOUX

DESSIN
HUILE
ACRYLIQUE
AQUARELLE
VOLUME
BIJOUX
COLLAGES
ENCADREMENT
SCRAPBOOKING
LUMINAIRES
SUR VERRE
SUR PORCELAINE
HOME-DECOR
MOSAIQUE
ANIMATION
PRODUITS

BIJOUX



NIVEAU

1

DÉCOUVERTE
des TECHNIQUES
SIMPLES

PUBLIC CONCERNÉ

Ce stage de découverte de bijoux s'adresse à toute personne qui souhaite apprendre les différentes phases de constitution de collier, pendentif, boucles d'oreilles, etc., et les mettre en œuvre dans l'élaboration de diverses réalisations.

PRÉ-REQUIS

Cette formation est ouverte à tous les débutants en bijoux.

ÉVALUATION

Bilan personnalisé d'évaluation des acquis en fin de formation.

PROGRAMME

- Découverte de tous les outils et des différentes perles.
- Techniques multiples du travail autour des Swarovski. Divers modèles de bagues / colliers / pendentifs / boucles d'oreilles / bracelets / broches.
- Assemblage divers des perles de verre.
- Projet personnel. Inventer et réaliser une parure de bijoux avec des perles imposées.

15 HEURES

487,50 € HT

Cette formation vous apporte un socle de connaissances de base en bijoux de perle. Vous saurez réaliser toutes sortes de parures, accessoires et autres bijoux, avec des perles imposées, et proposer vos propres compositions. Elle peut constituer une préparation à une formation complémentaire ultérieure. Elle peut également compléter un projet global de formation en loisirs créatifs.

PUBLIC CONCERNÉ

Ce stage d'approfondissement de bijoux s'adresse à toute personne ayant suivi le stage de niveau 1 « Découverte des techniques simples » ou aux personnes ayant déjà une pratique basique des perles.

PRÉ-REQUIS

Cette formation nécessite d'être capable de réaliser des montages de perles, des tressages complexes et des finitions presque parfaites.

12 HEURES

390 € HT

Cette formation, complément logique du premier niveau, vous permettra de réaliser toutes sortes de perles très originales, de différentes formes, en élaborant des effets les plus variés et les plus complexes.



BIJOUX

PROGRAMME

- Familiarisation avec la pâte.
- Découverte de diverses techniques. Marbré / fabrication de canne / millefiori.
- Modelage de multiples formes.
- Variation d'effets. Inclusion de perles / sable / feuille d'or.
- Finition. Montage / assemblage.


ÉVALUATION

Bilan personnalisé d'évaluation des acquis en fin de formation.

NIVEAU

2

**FABRICATION
DE PERLES**

A background image showing various creative supplies including paint bottles, brushes, and a palette, all overlaid with a semi-transparent purple filter. A bright green brushstroke is visible in the upper left quadrant.

DESSIN
HUILE
ACRYLIQUE
AQUARELLE
VOLUME
BIJOUX
COLLAGES
ENCADREMENT
SCRAPBOOKING
LUMINAIRES
SUR VERRE
SUR PORCELAINE
HOME-DECO
MOSAIQUE
ANIMATION
PRODUITS

LOISIRS CREATIFS

PUBLIC CONCERNÉ

Ce stage de découverte s'adresse à toute sorte de personne qui souhaite recueillir une information détaillée sur les diverses techniques de collage de matières sur divers supports et les mettre en application dans diverses réalisations.

PRÉ-REQUIS

Cette formation est ouverte à tous les débutants en collage.

24 HEURES

780 € HT

Cette formation vous permet de connaître et de maîtriser toutes les techniques des collages de diverses matières sur n'importe quel support. Vous pourrez, à la suite de ce stage, réaliser toutes sortes de décoration et élaborer des effets des plus originaux. Elle peut également compléter un projet global de formation en Home Déco.



COLLAGES

PROGRAMME

- Découverte des outils et des supports.
- Diversification autour des serviettes collées. Classique / raccord peinture parfait / en relief / sur différents supports.
- Image 3D.
- Fabrication de multiples boîtes cadeaux en papier. Découpe spéciale / pliage / décoration.
- Cartonnage. Diverses fabrications de boîtes en carton.
- Travail de la résine. Vitrification / inclusion.
- Techniques diverses de matières sur toile. Papier / tissu.
- Durcir du papier et du tissu. Modelage et patine.

ÉVALUATION Bilan personnalisé d'évaluation des acquis en fin de formation.

**TOUT
NIVEAU**

**MISE EN PRATIQUE
MULTI-DISCIPLINE**

SCRAPBOOKING



NIVEAU

1

DÉCOUVERTE
des PRODUITS et
des TECHNIQUES

PUBLIC CONCERNÉ

Ce stage de découverte s'adresse à toute sorte de personne qui souhaite recueillir une information détaillée sur les diverses techniques du scrapbooking et les mettre en application dans divers styles de réalisations.

PRÉ-REQUIS

Cette formation est ouverte à tous les débutants.

PROGRAMME

- Découverte des outils et des supports.
- Découpes multiples de photos en adéquation avec le sujet. Mosaïque / puzzle / lettre / déchiré / ligne.
- Traitement des papiers. Découpe / collage / fabrication / assemblage.

- Familiarisation avec les différentes matières. Tissu / matières naturelles / pâte fimo / sujets déco.
- Diversité des techniques avec des outils multiples. Pochoirs / gabarits / perforatrices / ciseaux cranteurs.
- Mise en pratique des techniques acquises. Mise en valeur de photos dans un cadre / réalisation d'un carnet de voyage avec la couverture / fabrication de faire-part.

ÉVALUATION Bilan personnalisé d'évaluation des acquis en fin de formation.

30 HEURES

975 € HT

Cette formation vous permet de connaître et de maîtriser toutes les techniques du scrapbooking. Vous apprendrez à élaborer des effets recherchés pour pouvoir réaliser des albums très personnalisés ou tout autre chose autour de vos photos pour les mettre en valeur. Elle peut également compléter un projet global de formation en loisirs créatifs.

PUBLIC CONCERNÉ

Ce stage de découverte s'adresse à toute sorte de personne qui souhaite apprendre les diverses techniques d'élaboration de luminaires et les mettre en œuvre en réalisant plusieurs styles de lampes.

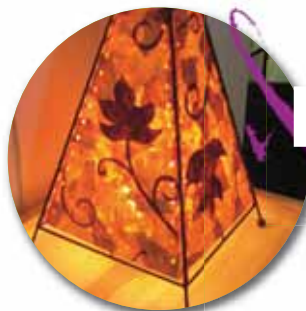
PRÉ-REQUIS

Cette formation est ouverte à tous les débutants en luminaires.

20 HEURES

650 € HT

Cette formation vous permet de connaître et de maîtriser toutes les techniques du luminaire. Vous pourrez, à la suite de ce stage, réaliser toutes sortes de lampes, créer de nouveaux styles mais aussi remettre au goût du jour une antiquité. Elle peut également compléter un projet global de formation en loisirs créatifs.



LUMINAIRES

PROGRAMME

- Découverte des outils et des supports.
- Savoir définir le style de l'abat-jour en adéquation avec le pied.
- Réalisation d'une lampe simple afin d'approprier le matériel. Structure pyramidale.
- Technique de l'abat-jour classique appelé tambourin.
- Diversité des abat-jour. Multiples carcasses / décoration.
- Traitement du pied de lampe.
- Variantes de styles. Lampe cône / fabrication en fil de fer.

ÉVALUATION Bilan personnalisé d'évaluation des acquis en fin de formation.

NIVEAU

1

**DÉCOUVERTE
des PRODUITS et
des TECHNIQUES**

PEINTURE SUR VERRE



NIVEAU

1

DÉCOUVERTE
des PRODUITS et
des TECHNIQUES

PUBLIC CONCERNÉ

Ce stage de découverte s'adresse à toute sorte de personne qui souhaite recueillir une information détaillée sur les diverses techniques de la peinture sur verre et les mettre en application dans diverses réalisations.

PRÉ-REQUIS

Cette formation est ouverte à tous les débutants en peinture sur verre.

ÉVALUATION

Bilan personnalisé d'évaluation des acquis en fin de formation.

PROGRAMME

- Découverte des outils et des diverses peintures.
- Peinture classique avec dessin préliminaire.
- Réalisation de faux vitrail. Classique / avec matières et effets.
- Technique de pochoirs au scotch.
- Diversité des effets et techniques. Éponge / contour / motif en relief / translucide-opaque / mordantage.

20 HEURES

650 € HT

Cette formation vous permet de connaître et de maîtriser toutes les techniques de la peinture sur verre. Vous pourrez, à la suite de ce stage, réaliser toutes sortes de décoration des plus originales. Elle peut également compléter un projet global de formation en peinture sur porcelaine.

PUBLIC CONCERNÉ

Ce stage de découverte s'adresse à toute sorte de personne qui souhaite recueillir une information détaillée sur les diverses techniques de la peinture sur porcelaine et les mettre en application dans diverses réalisations.

PRÉ-REQUIS

Cette formation est ouverte à tous les débutants en peinture sur porcelaine.

11 HEURES 357,50 € HT

Cette formation vous permet de connaître et de maîtriser toutes les techniques de la peinture sur porcelaine. Vous pourrez, à la suite de ce stage, réaliser toutes sortes de décoration des plus originales. Elle peut également compléter un projet global de formation en peinture sur verre.

PEINTURESUR PORCELAINES

PROGRAMME

- Découverte des outils et des diverses peintures.
- Peinture classique avec dessin préliminaire.
- Technique de pochoirs au scotch.
- Diversité des effets et techniques. Éponge / contour / motif en relief.

ÉVALUATION

Bilan personnalisé d'évaluation des acquis en fin de formation.

NIVEAU

1

DÉCOUVERTE
des **PRODUITS** et
des **TECHNIQUES**



HOME-DÉCO



NIVEAU

1

DÉCOUVERTE
des PRODUITS et
des TECHNIQUES

PUBLIC CONCERNÉ

Ce stage de découverte s'adresse à toute sorte de personne qui souhaite recueillir une information détaillée sur les diverses techniques de Home-Déco et les mettre en application dans divers styles de réalisations.

PRÉ-REQUIS

Cette formation est ouverte à tous les débutants en Home-Déco.

PROGRAMME

- Découverte des outils et des supports.
- Familiarisation avec les différentes matières.
Application / coloration / effets.

- Techniques multiples de peinture. Éponge / rouleau / doigt / brosse / lavis / projection.
- Traitement des sujets en bois.
- Réalisation de plusieurs styles de Home déco. Vitrification / inclusion.
- Techniques diverses de matières sur toile. Classique / ethnique / diptyque.

ÉVALUATION

Bilan personnalisé d'évaluation des acquis en fin de formation.

18 HEURES

585 € HT

Cette formation vous permet de connaître et de maîtriser toutes les techniques du Home-Déco. Vous pourrez, à la suite de ce stage, réaliser toutes sortes de tableaux originaux, élaborés à l'aide d'effets très intéressants et recherchés. Elle peut également compléter un projet global de formation en peinture ou en ???

ROCHEFORT

Bassin de Bougainville,
16 Avenue Marcel-Dassault
17300 ROCHEFORT
05 46 87 38 25
rochefort@lezard-creatif.fr

LA ROCHELLE

27 bis Quai Maubec
17000 LA ROCHELLE
05 46 09 86 07
larochelle@lezard-creatif.fr

THOUARS

Centre commercial Super U
2 Boulevard de Diepholtz
79100 THOUARS
05 49 66 69 72
thouars@lezard-creatif.fr

SAINT-DENIS LA RÉUNION

43 Rue Tourette
97400 SAINT-DENIS
02 62 93 90 60
reunion@lezard-creatif.fr

TOULOUSE

5 Rue Matabiau
31000 TOULOUSE
05 67 68 46 17
toulouse@lezard-creatif.fr

NIORT

21 route de La Rochelle
Zone Commerciale de la MUDE
79000 NIORT BESSINES
05 49 06 18 04
niort@lezard-creatif.fr

PARIS-SCEAUX

93 rue Houdan
92330 SCEAUX
01 46 60 51 51
sceaux@lezard-creatif.fr

PARIS-MALAKOFF

45/47 Avenue Pierre-Larousse
92240 MALAKOFF
01 57 21 14 35
malakoff@lezard-creatif.fr

HAGUENAU

ZC de la Zinsel
20 Rue de Niederbronn
67590 SCHWEIGHOUSE-SUR-
MODER
03 88 05 04 06
haguenau@lezard-creatif.fr

ROYAN

SARL LEZARD DE L'ESTUAIRE
17300 ROYAN
05 46 08 09 92
royan@lezard-creatif.fr

MARTINIQUE

Zone de Champigny
97224 DUCOS
05 96 42 91 70
ducoss@lezard-creatif.fr

BORDEAUX CENTRE

18 Rue Sainte Colombe
33000 BORDEAUX
05 57 30 99 28
bordeaux-centre@lezard-creatif.fr

BORDEAUX-EYSINES

19 Avenue du Médoc
33320 EYSINES
05 56 97 16 10
bordeaux-eysines@lezard-creatif.fr

BORDEAUX-PESSAC

17 Place de la Liberté
33600 PESSAC
05 56 98 72 46
bordeaux-pessac@lezard-creatif.fr

BREST

6 Square Monseigneur-Roull
29200 BREST
02 29 62 56 76
brest@lezard-creatif.fr

ROUEN

4 Rue Saint-Éloi
76000 ROUEN
02 32 83 00 93
rouen@lezard-creatif.fr

FONTENAY-LE-COMTE

34 Rue Saint-Nicolas
85200 FONTENAY-LE-COMTE
02 51 00 64 65
fontenay-le-comte@lezard-creatif.fr



WWW.LEZARD-CREATIF.FR